

Série VNC14 G 1/4" Compacta

Válvulas direcionais 5/2, 3/2 e 5/3 com atuações, elétricas e pneumáticas. (atuadores elétricos contam com acionamento para teste manual)

PRESSÃO MÁXIMA: 2,0 a 9,0 bar (monoestável)

1,0 a 9,0 bar (biestável)

vácuo à 12,0 bar (piloto externo)

TEMPERATURA: -10°C a +80°C

FLUÍDO: Ar filtrado e lubrificado

LUBRIFICAÇÃO: ISO8 ou ISO10

VAZÃO: 580 l/min

MATERIAL: Alumínio, Latão, Aço Inox, Zamac e Buna-N

TIPO CONSTRUTIVO: Spool (universal)

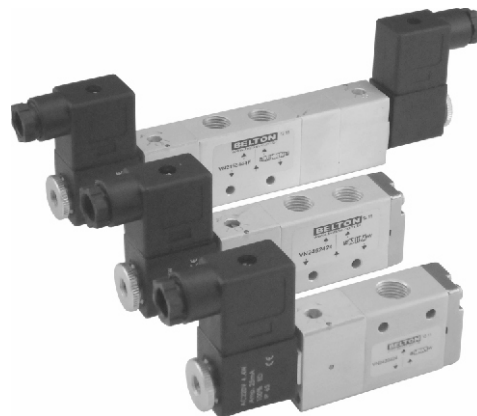
CONECTOR: DIN 43650 Forma B

CICLAGEM MÁXIMA: 60 ciclos/min

CONEXÕES: Vias G 1/4" / Escapes e Piloto G 1/8" / Pil. ext. M5

MONTAGEM: Em linha e/ou por furos laterais na versão Standard, para versão T (fixação vertical) inclui-se fixação para para bloco manifold VNM18. Pode-se montar em qualquer posição. (Seção 6.10)

SIMBOLOGIA: Vide dimensional.



6

CODIFICAÇÃO

VNC14						
Nº DE VIAS	Nº DE POSIÇÕES	ATUAÇÃO	RETORNO	MONTAGEM	TENSÃO	OPÇÕES
3 3 Vias	2 2 Posições	3 Piloto	1 Diferencial	** T P/ 5/2 e 5/3 vias. Apenas com Fixação Vertical, possibilidade montagem em Bloco Manifold. P/ 3/2 vias (omitir) Fixação lateral, standard.	1 12 VCC	- Básica
4 3 Vias NA	F 3 Posições Centro Fechado	4 Solenoide	2 Mola		2 24 VCC	S Plug Led + supressor
5 5 Vias	N 3 Posições Centro Aberto Negativo	P Solenoide	3 Piloto		3 110 VCA	
	P 3 Posições Centro Aberto Positivo	M Sol.At.Manual Piloto Externo	4 Solenoide		4 220 VCA	
		S Sol.At.Manual Monoestável	P Solenoide		5 12 VCA	
			M Sol.At.Manual Monoestável		6 24 VCA	
			S Sol.At.Manual Monoestável		* 7 125 VCC	
					* 8 48 VCC	
					* 9 72 VCC	
					0 Sem bobina	

KIT REPARO

VNKR18			
Nº DE VIAS	Nº DE POSIÇÕES	ATUAÇÃO	RETORNO
3 3 Vias - NF/NA	2 2 Posições	3 Piloto	1 Diferencial
5 5 Vias	F 3 Posições Centro Fechado	4 Solenóide	2 Mola
	N 3 Posições Centro Aberto Negativo	P Solenóide	3 Piloto
	P 3 Posições Centro Aberto Positivo	M Sol.At.Manual Piloto Externo	4 Solenóide
		S Sol.At.Manual Monoestável	P Solenóide
			M Sol.At.Manual Monoestável
			S Sol.At.Manual Monoestável
			Piloto Externo

■ Seleção Standard

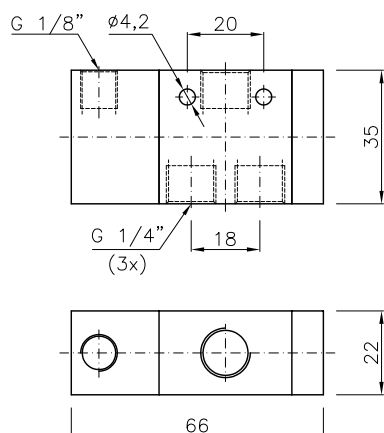
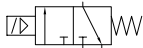
* Sob Consulta

NOTAS: ** Modelo para montagem em bloco manifold VNM.

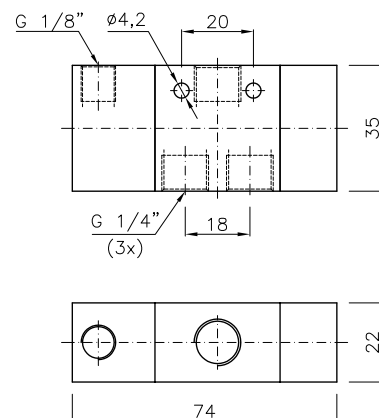
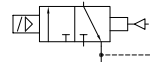
Série VNC14 G 1/4" Compacta

DIMENSIONAL

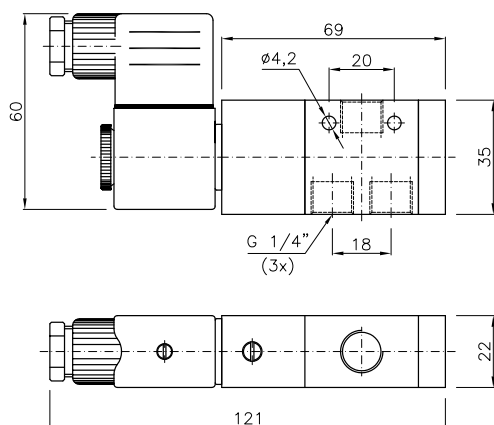
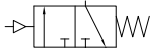
VNC143232



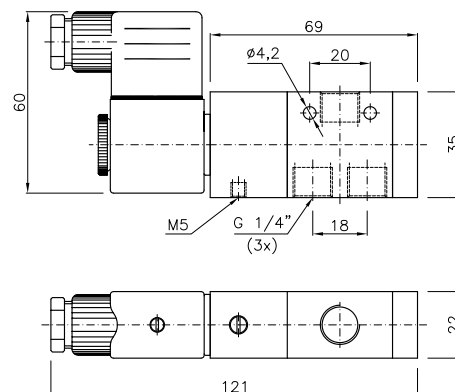
VNC143231



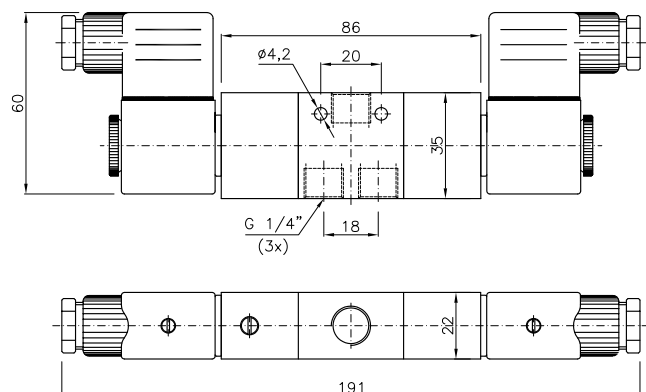
VNC143242



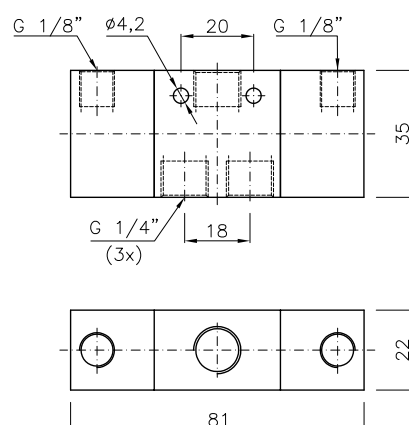
VNC1432P2



VNC143244



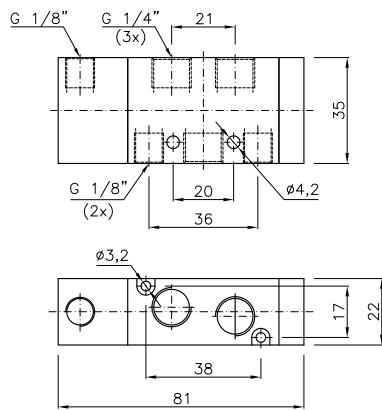
VNC143233



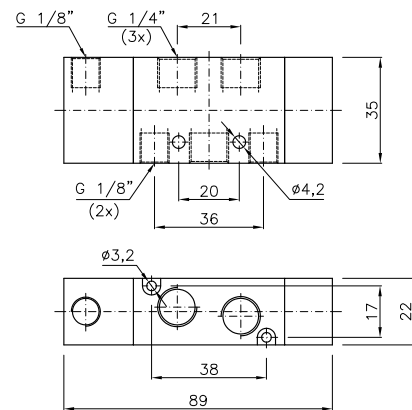
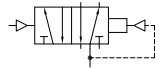
Série VNC14 G 1/4" Compacta

DIMENSIONAL

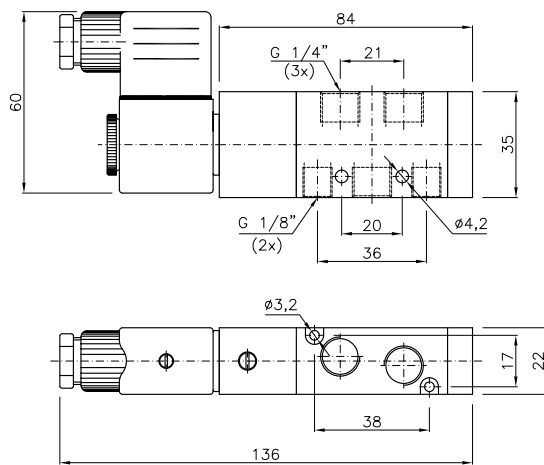
VNC145232T



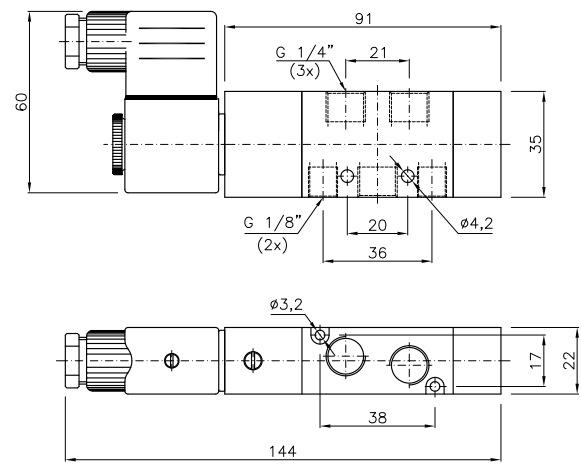
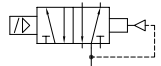
VNC145231T



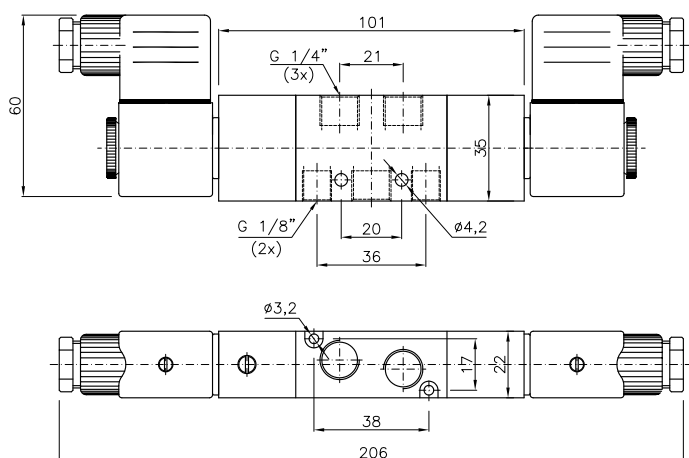
VNC145242T



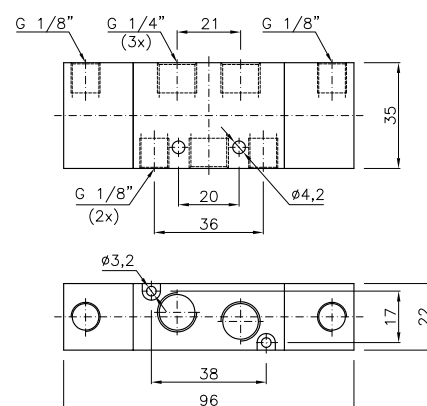
VNC145241T



VNC145244T



VNC145233T



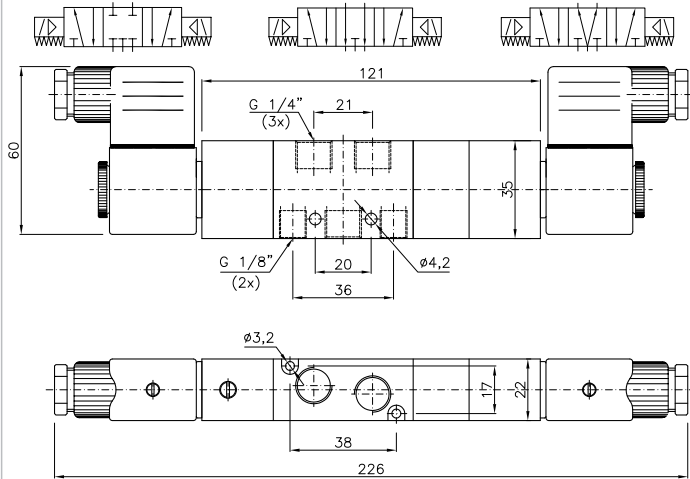
Série VNC14 G 1/4" Compacta

DIMENSIONAL

VNC145F44T

VNC145N44T

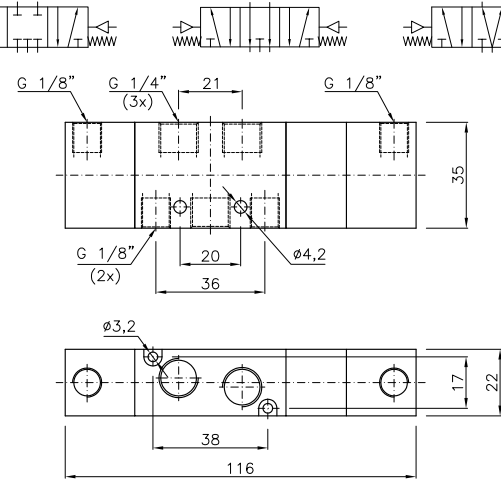
VNC145P44T



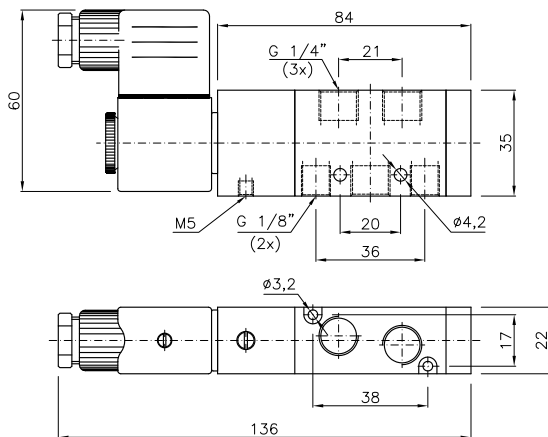
VNC145F33T

VNC145N33T

VNC145P33T



VNC1452P2T



VNC1452PPT

